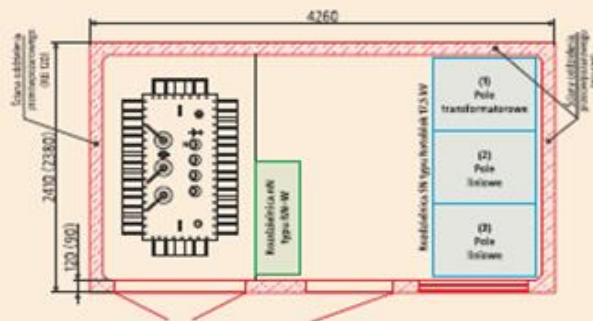
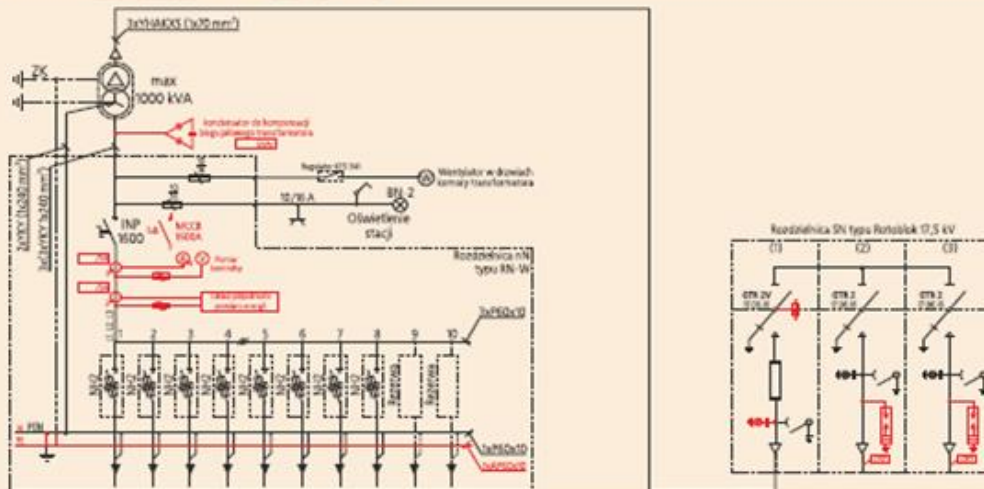


1.1.4 Stacja typu MRw-bpp 15/1000-3/3P

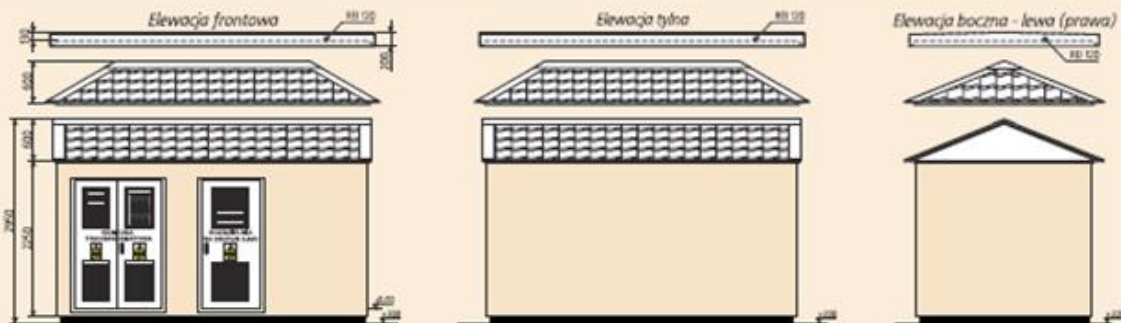
MRw-bpp 15/1000-3/3P



Schemat standardowej stacji typu MRw-bpp 15/1000-3/3P



Elewacje stacji typu MRw-bpp 15/1000-3/3P



Masa:	
- fundament	5400 kg
- bryła główna	13000 kg
- dach	
- betonowy	4000 kg
- metalowy	450-600 kg
Powierzchnia użytkowa:	8,72 m ²

Uwaga:
Koloriem czerwonym oznaczono wyposażenie opcjonalne stacji. Więcej na temat doboru rozdzielnic i ich wyposażenia można znaleźć w rozdziałach 2 i 3 katalogu.

	Typ	Max. ilość pól SN (odpowiednio nN)
Rozdzielnica SN	Wykonanie standardowe	Rotoblok 17,5 kV 3
	Wykonanie niestandardowe	Rotoblok SF 4
Rozdzielnica nN	Wykonanie standardowe	RN-W 10
	Wykonanie niestandardowe	RN-W 19

Maksymalna moc transformatora - 1000 KVA Klasa obudowy - 20