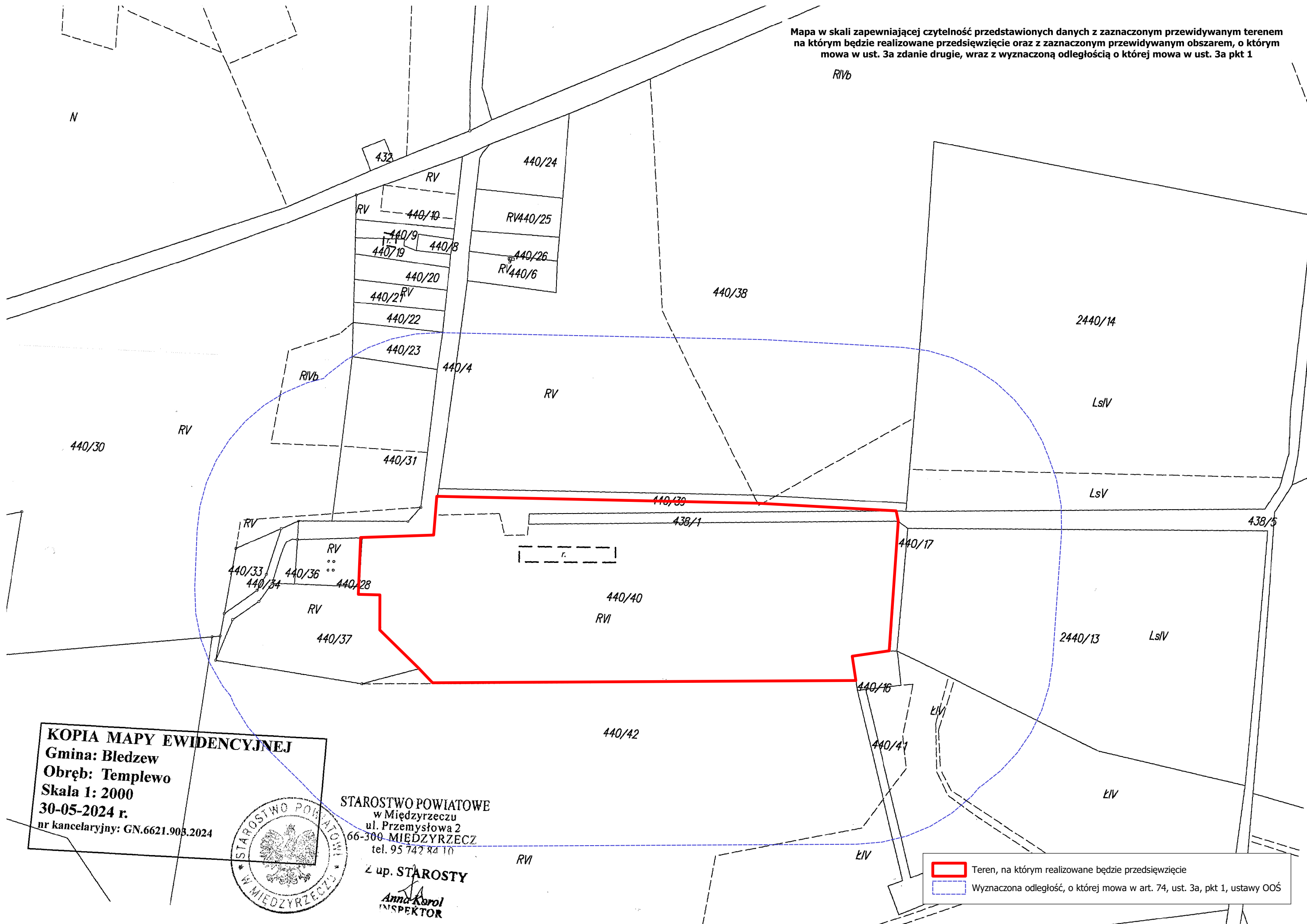


Mapa w skali zapewniającej czytelność przedstawionych danych z zaznaczonym przewidywanym terenem na którym będzie realizowane przedsięwzięcie oraz z zaznaczonym przewidywanym obszarem, o którym mowa w ust. 3a zdanie drugie, wraz z wyznaczoną odległością o której mowa w ust. 3a pkt 1





**KOPIA MAPY EWIDENCYJNEJ**  
Gmina: Bledzew  
Obręb: Templewo  
Skala 1: 2000  
30-05-2024 r.  
nr kancelaryjny: GN.6621.908.2024



STAROSTWO POWIATOWE  
w Międzyrzeczu  
ul. Przemysłowa 2  
66-300 MIĘDZYRZECZ  
tel. 95 742 84 10

Z up. STAROSTY  
Anna Korol  
INSPEKTOR

 Teren, na którym realizowane będzie przedsięwzięcie  
 Wyznaczona odległość, o której mowa w art. 74, ust. 3a, pkt 1, ustawy OOŚ